

Acilux[®] no-scratch

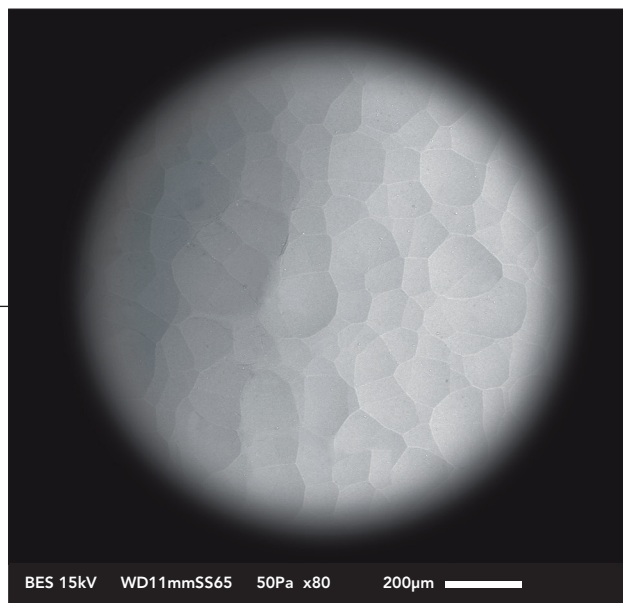
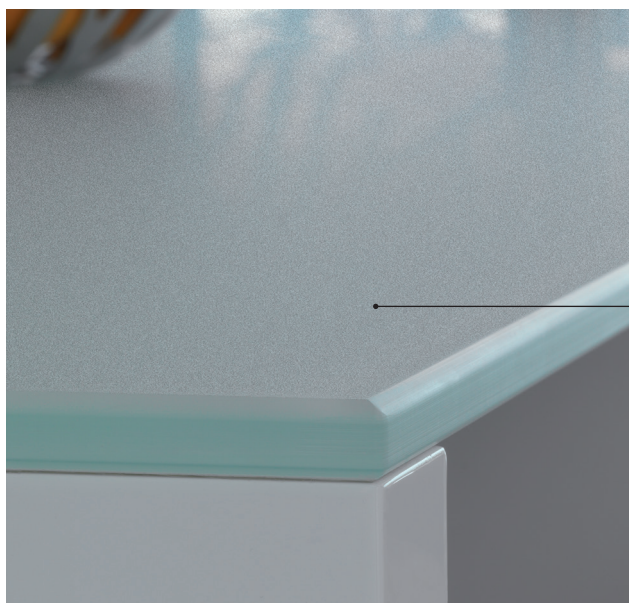
Hard surface



GALVOLUX[®]

Acilux® no-scratch

Die Acilux® no-scratch-Gläser, die Galvolux heute in einem viel breiteren Farbspektrum anbietet, sind gegenüber äusseren Belastungen sehr widerstandsfähig. Unter einem Mikroskop betrachtet, sieht man dass die Struktur dieser speziellen Ätzung gegenüber den normal geätzten Gläsern anders ist. Somit sind eventuelle Oberflächenkratzer weniger sichtbar. Die besondere optische Erscheinung und die andersartige Haptik der Oberfläche sind eine qualitative Eigenschaft dieses Produktes.



Technische Spezifikationen

Maximale Masse:	2250 mm x 3150 mm
Glasdicke:	12 mm
Basisglas:	Floatglas Extrawhite gemäss UNI EN 572 1-2:2004
Spezifisches Gewicht:	2.5 kg/m ² pro mm Glasdicke

Eigenschaften

	Norm	Ergebnis
Kratzfestigkeit	UNI 9428:1989	Klasse 5
Schlagfestigkeit nach Gardner	PTP 18/96	Kein Schaden bis 0.46 Nm
Beständigkeit gegen kalte Flüssigkeiten	UNI EN 12720:2009	Klasse B (gemäss UNI 10944)
Beständigkeit gegen feuchte Hitze 100°C.	EN 12721/97	Keine sichtbaren Veränderungen
Beständigkeit gegen trockene Hitze 200° C.	EN 12722/97	Keine sichtbaren Veränderungen
Abriebfestigkeit	UNI EN ISO 10545-7	Klasse III
Fleckenbeständigkeit	UNI EN 438-2:2005	Keine sichtbaren Veränderungen
Thermisch vorgespanntes Einscheibensicherheitsglas (ESG).	EN 12150-1	Acilux® no-scratch Glasarbeitsplatten werden nach Richtlinien und Mass-toleranzen dieser Norm hergestellt.

GALVOLUX SA

Via Strecce 1 - CP 171 - 6934 Bioggio - Svizzera
Tel. +41 91 610 55 11 - Fax +41 91 610 55 22
info@galvolux.com - www.galvolux.com



QUALITÄT
UND GARANTIE
SEIT 1900

GALVOLUX®

Glas- und Spiegeltechnik